



TECH-LONG

达 | 意 | 隆 | 贴 | 标 | 设 | 备



达意隆热熔胶系列贴标机是采用最新研究成果的新一代贴标系列设备

具有设计合理、性能可靠、运行成本低、性价比高等特点，可在不同产能生产线上满足圆瓶、方瓶、椭圆形等瓶型的标签粘贴需要，适用于灌装后贴标和空瓶贴标。



应用领域

广泛应用于日化行业、化工行业、酒行业、食品饮料行业、调味品行业等。



应用范围

- 使用热熔胶粘贴环身式标签;
- 使用热熔胶粘贴局部标签;
- 可应用于方瓶等异型瓶的定位贴标;
- 可应用于灌装前或灌装后贴标;
- 可应用纸质、PET、OPP、BOPP等材质的标签;
- 可应用PET、玻璃、金属等材质瓶型的贴标。

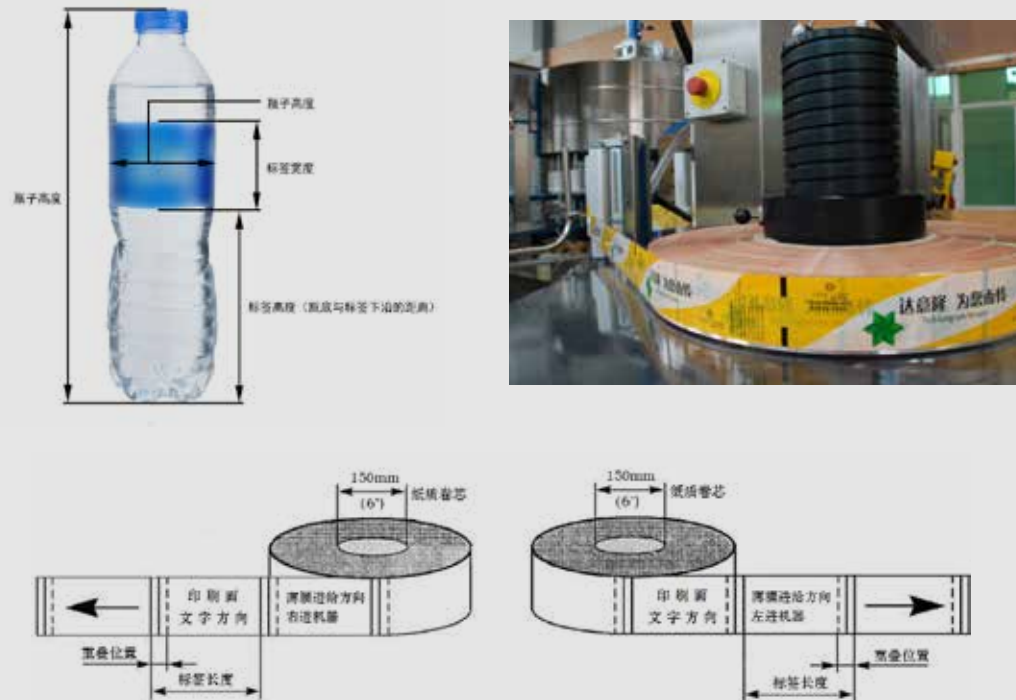
型号与产能

热熔胶贴标机型号	贴标产能	备注
4-PHR26A	48000BPH	圆瓶非定位机
4-PHR24A	43200BPH	圆瓶非定位机
3-PHR24A	36000BPH	圆瓶非定位机
2-PHR18A	24000BPH	圆瓶非定位机
2-PHR12A	16000BPH	圆瓶非定位机
1-PHR18A	12000BPH	4.5L圆瓶非定位机
1-PHR12A	6000BPH	4.5L圆瓶非定位机
1-PHR12E	6000BPH	异形瓶伺服定位机
1-PHR9F	7200BPH	异形瓶伺服定位机
2-PHR20E	24000BPH	异形瓶伺服定位机
2-PHR16E	18000BPH	异形瓶伺服定位机

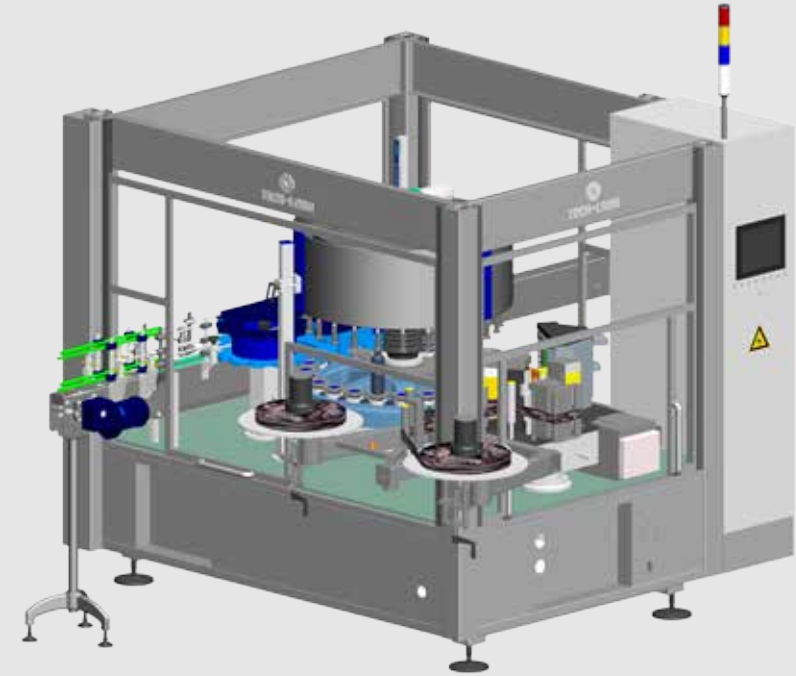
瓶型标签配置技术参数

瓶型及胶液应用参数		标签应用参数	
瓶型高度	最小——150mm	标签高度	最小——30mm
	最大——375mm		最大——175mm
瓶型直径	最小——55mm	标签长度	最小——185mm
	最大——110mm		最大——360mm
上胶方式	标签首尾局部位置涂胶	适用标签材质	OPP、BOPP、珍珠膜、复合纸
胶液粘度	300cps~850cps	标签卷盘方向	应与机型进出瓶方向保持一致 (区分: 左手机/右手机)
胶液使用温度	160°C~130°C		
最佳环境温度	5~40°C	最佳环境湿度	50~65%RH
应用参数超出标准配置机型范围的设备可定制			

标签卷纸方向左右手机选型



设计特点



- 操作、维护简便。
- 不同瓶型及标签的配置零件，可在15分钟内完成更换操作；
- 动、定切刀的调节过程简单，切割性能好，使用寿命高；
- 通过结构的优化设计，最大限度减少易损件数量，提高其使用寿命；
- 通过对标签输送机构和控制系统的优化设计，增强标签的适应性；
- 通过对供胶系统和滚胶机构的优化设计，增强热熔胶的适应性；
- 通过对胶轮组件的优化，改善了上胶性能及甩胶、拉丝现象，间接减少胶水的消耗；
- 通过对可动平台及底传动的优化，降低了设备在高速贴标时的噪音和震动。

结构原理

工作原理: 在进瓶方向输送链道上设置检测点, 自动控制设备的运转速度(低、中、高、停止), 通过螺旋将瓶子传送到回转机构, 设备接收到检测装置反馈的进瓶信号后开始自动运转, 标签经过张紧机构和纠偏器后, 进入切标机构, 将标签切割成指定的长度。切好的标签通过真空吸附, 传送到贴标机构上, 旋转的贴标机构转过滚胶机构, 把首尾两端都粘贴上热熔胶的标签, 贴到回转机构的瓶子上。瓶子带着标签通过刷标器刷平后, 完成贴标过程。同时通过出瓶链道设定的检测点, 控制设备的运转速度(停止或是运转)。



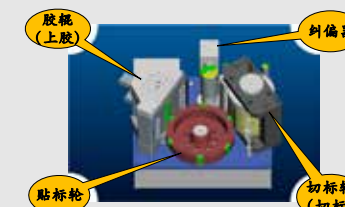
设备主要部件



■ 标签盘

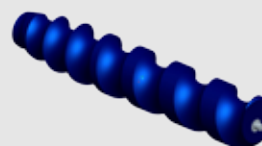


■ 采用德国E+L纠偏器, 纠偏精度0.01mm



■ 标站

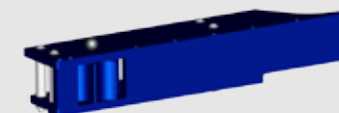
瓶型配置零件



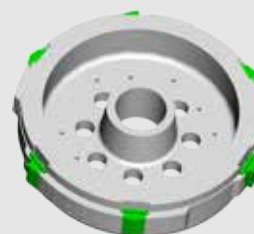
■ 进瓶螺旋组件



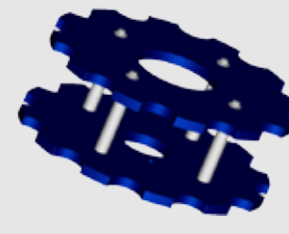
■ 中心导板组件



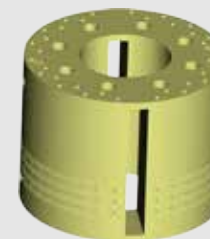
■ 止瓶星轮组件



■ 贴标轮组件



■ 进出瓶星轮组件



■ 切标轮外套组件



广州达意隆包装机械股份有限公司

广州总部—生产基地

广州市黄埔区云埔一路23号
国内销售热线: (0086 20) 62956808
传真: (0086 20) 82266913
E-mail: market@tech-long.com

上海代表处

上海市闵行区七莘路1839号财富108广场南楼818室
电话: (0086 21) 3127830/1/2/3
传真: (0086 21) 31278300

北京代表处

北京市大兴区绿地财富中心B座1602 (102600)
电话: (0086 10) 80252522
传真: (0086 10) 80252522-8004

成都代表处

成都市武侯区二环路南三段15号天华大厦A座905室(610041)
电话: (0086 28) 85180173
传真: (0086 28) 85181332

股票代码 **002209**

本资料的内容会因产品更新而变化, 欲了解详情, 请与我们的销售人员联系。
本资料虽然经过多次校对, 以求准确, 但仅供参考使用。一切以实物及产品铭牌和说明书为准。

如欲了解更多达意隆产品, 欢迎访问我们的网站

www.tech-long.com

