

TECH-LONG

达意隆机械加工

达意隆机械加工概述

一、大型精密零件加工	03-08
1. 立车加工	
2. 大型镗铣数控设备	
二、精密零件加工	09-12
三、模具加工	13-14
四、钣金加工	15-16
五、检测中心	17
六、员工风采	18-19

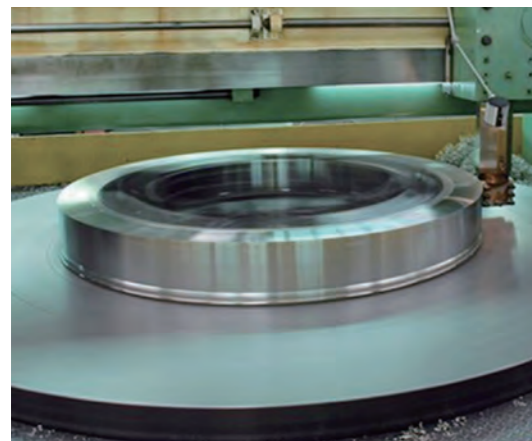
随着科学技术的不断发展和实际生产需要，机械制造的标准也越来越高，产品日益向小批量、多品种的柔性制造方向发展，制造精度要求越来越高，制造周期要求越来越短。在这样的背景下，达意隆不断加大对加工设备数字化、自动化方面的投入，有效增加了企业生产制造能力。

完善的质量控制流程、先进的检测设备、一流的加工设备、成熟的工艺能力及加工技术，达意隆能为国内外客户提供全面的、高精度的零件加工及整机制造服务。



一、大型精密零件加工 - 立车加工

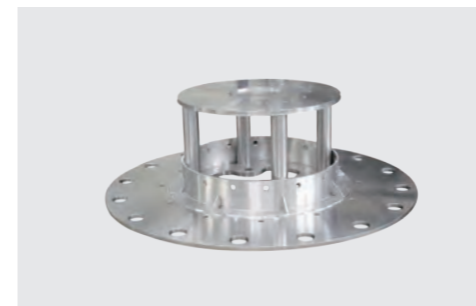
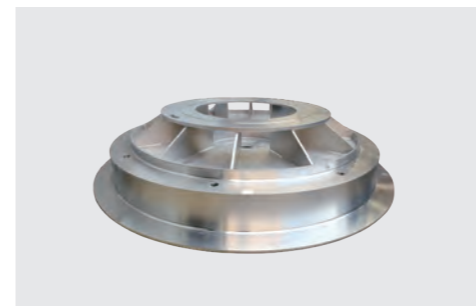
多台大型数控立车和数控龙门加工中心、数控卧式镗铣中心组成了达意隆机加事业部重工加工车间，该车间具备针对重型、大型精密零件的立车和镗铣加工的完整解决方案的能力，加工规模与能力在华南区首屈一指。



一、大型精密零件加工 - 立车加工

五米数控立车

左刀架为普通刀架，进给运动采用直流电机驱动，x、z轴联动，采用高性能 SIMENS802D 数控系统，伺服驱动采用 SIMENS611UE 驱动装置，通过滚珠丝杆螺母副驱动，具有直线插补，圆弧插补，刀具补偿等功能。



一、大型精密零件加工 – 大型镗铣加工

龙门式加工中心：

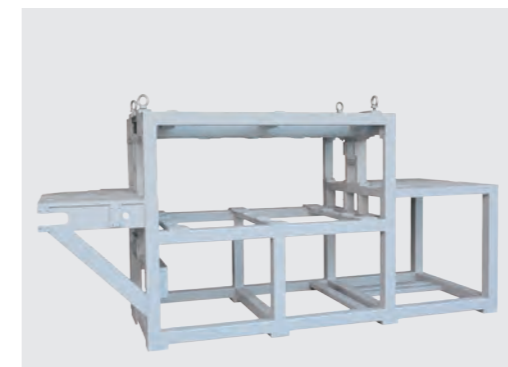
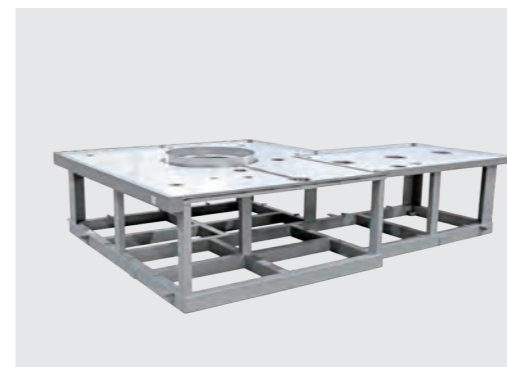
中小型精密机加工零件的割、车、铣、镗、磨削等全工序加工，拥有数十台进口龙门加工中心、卧式加工中心、立式加工中心、车削中心、车铣复合中心，具备全面解决达意隆设备精密零件加工的能力。



一、大型精密零件加工 – 大型镗铣加工

数控落地镗铣床

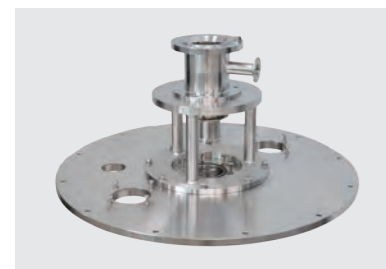
机床有三项精度补偿技术：主轴箱重心位移补偿、滑枕变形补偿、安装附件补偿。可实现七轴控制，任意四轴连动功能。另外配有一个垂直铣头及万能铣头、一个高精度回转3000mmX3000mm 工作台，整台设备的任意重复定位精度达0.05mm，加工精度可达0.03mm 以内，加工粗糙度可达1.6 μ m。



一、大型精密零件加工 – 大型镗铣加工

数控卧式镗铣加工中心

强力重切削的高效加工中心，五轴四联动，高刚性主轴，大直径，强扭矩，调速范围宽，四级齿轮变速主轴箱提供宽范围的扭矩输出，实现重切削，定位精度 $\pm 0.005\text{mm}$ ，重复定位精度 $\pm 0.002\text{mm}$



一、大型精密零件加工 – 大型镗铣加工

龙门式五面加工中心



二、精密零件加工



二、精密零件加工

中小型精密机加工零件的割、车、铣、镗、磨削等全工序加工，拥有数十台进口龙门加工中心、卧式加工中心、立式加工中心、车削中心、车铣复合中心，具备全面解决达意隆设备精密零件加工的能力。

主要加工优势

可对形状复杂、精度要求高的零部件完成铣削、镗削、钻削、攻螺纹等工序的加工，保证尺寸公差、形位公差符合设计要求。

适用范围

适合于模具、汽车零件、箱体、曲面、精密零件的加工。



龙门加工中心

型号	FJV 50/80
X、Y、Z 轴行程	2000*1150*585
工作台	2240*1000



卧式镗铣加工中心

型号	KH 80G
X、Y、Z 轴行程	1250*1000*850
工作台	2-800*800



二、精密零件加工



卧式加工中心

型号	HCN6000-II
X、Y、Z 轴行程	1050*800*880
工作台面	500*500



车削中心

型号	QTN300-IIIm
最大摆动	φ 420
最大长度	1232



三、模具加工

进口四轴 / 五轴加工中心、高速加工中心、车削中心、钻削中心保障了达意隆吹瓶模具的品质与快速反应，并可承接其他模具等精密零部件加工。

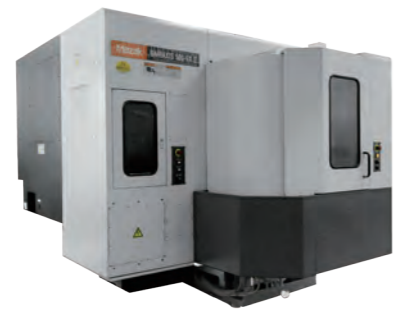


三、模具加工



高速加工中心

型号	NV4000 DCG
X、Y、Z 轴行程	600*400*400
工作台面	700*450



五轴联动加工中心

型号	VARIAXIS 500-5X II
X、Y、Z 轴行程	510*510*410
工作台面	2-400*400



卧式加工中心

型号	MYCENTER-HX400i SII
X、Y、Z 轴行程	900*430*570
工作台面	2-400*400



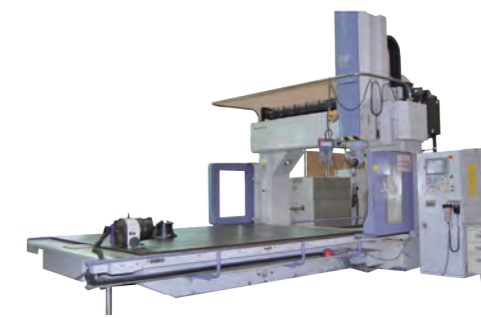
四、钣金加工

十余台进口大功率二维光纤激光切割机、三维激光切割机，数控折弯机等先进钣金设备，为达意隆的薄板结构件提供了周期与品质保证。



光纤激光切割机

型号	OPTIPLEX4020F
X、Y、Z 轴行轴	4000x2000x200
加工厚度	碳钢 22 不锈钢 16



三维激光切割机

型号	ML3122VZ2
X、Y、Z 轴行轴	3100*2200*850
加工厚度	不锈钢: 3



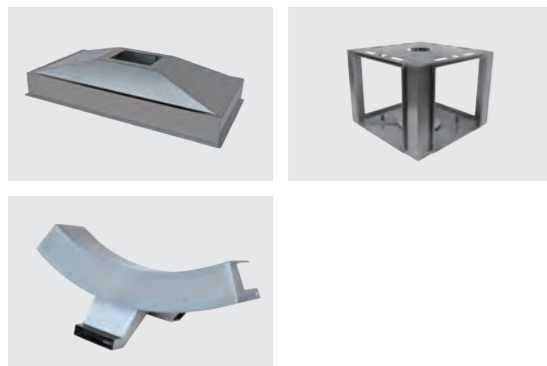
四、钣金加工



数控折弯机

型号	NCP160-40-DNL60
加工范围	L=4000* 不锈钢 5.0-6

* 两部折弯机均可加工以下零部件



AMADA 数控折弯机

型号	RGM31003
加工范围	3100mm*100T



五、检测中心

达意隆检测中心历经十余年的投入与发展,成为迄今为止同行业中检测手段最先进、检测设备最齐全、检测项目最完整的检测中心,为达意隆设备的优质零件、产品保驾护航!



六、员工风采

卓越的零件品质，不仅靠先进、尖端的设备，更要靠高效信息化流程，和不断传承、沉淀的工艺能力及加工技术，感谢我们这个可爱的团队，这帮最可爱的匠人！



六、员工风采





广州达意隆包装机械股份有限公司

股票代码 **002209**

广州总部—生产基地

广州市黄埔区云埔一路23号(510530)
国内销售热线: (0086 20) 62956808
E-mail: market@tech-long.com

北京代表处

北京市大兴区绿地财富中心B座1602 (102600)
电话: (0086 10) 80252522
传真: (0086 10) 80252522-8004

成都代表处

成都市武侯区二环路南三段15号天华大厦A座905室(610041)
电话: (0086 28) 85180173
传真: (0086 28) 85181332

本资料由达意隆市场部出品,其内容会因产品更新而变化,欲了解详情,请与我们的销售人员联系。本资料虽然经过多次校对,以求准确,但仅供参考使用。一切以实物及产品铭牌和说明书为准。